

SPORT ESTREMI

ALBAREDO-BEMA CON FLY EMOTION

GRAZIE AD UNA SPECIALE IMBRAGATURA CHE SCORRE LUNGO UNA FUNE D'ACCIAIO SI PROVA IL BRIVIDO DI ATTRAVERSARE UNA VALLATA

VINCE IL PIÙ VELOCE? SÌ MA... SE VOLA

Con Fly2race il triathlon si trasforma e abbina a bici e corsa l'emozione di imitare Icaro

Paolo Croce

■ Albaredo/Bema (Sondrio)

ALLA FINE VINCERÀ il più bravo in bici, a piedi o... in volo?

La risposta arriverà sabato 25 maggio al termine della Fly2race, manifestazione che sarà ricordata, almeno, per l'originalità della sua proposta sportiva.

Ecco quindi un triathlon speciale dove al posto della gara di nuoto, e non potrebbe essere diversamente visto che siamo in Bassa Valtellina, gli organizzatori propongono un volo da vallata a vallata grazie ad una imbragatura e una lunga fune di acciaio. «Sicuramente è la prima gara del genere in Italia e forse anche al mondo - spiega con giusto orgoglio Paolo Tanfoglio, direttore marketing Fly Emotion. L'idea è nata per promuovere il nostro impianto di volo (Fly Emotion ndr) tramite le peculiarità di queste splendide vallate. I paesi di Albaredo e Bema, infatti, si prestano benissimo a gare di ciclismo e corsa in montagna, noi con il nostro volo abbiamo solo portato un valore aggiunto».

LA FLY2RACE si svolgerà sabato 25 maggio con partenza alle 10 dal comune di Albaredo per San Marco. La gara, rigorosamente a coppie (anche miste), sarà composta da quattro frazioni in successione. La prima sarà da percorrere in mountain-bike, per 16 km, con salita su percorso sterrato (mulattiera e sentiero) e discesa su asfalto. La seconda fase si svolgerà "in volo", grazie all'attrazione Fly Emotion, partendo dalla stazione di Albaredo e "atterrando" a Bema sul versante opposto della montagna sopra Morbegno (So). Durante il volo, le coppie partecipanti (la manifestazione è aperta a tutti ndr), dovranno compiere delle prove di abilità, che daranno diritto a degli abbuoni cro-

nometrici. La terza frazione si svolgerà a piedi nel territorio montano di Bema. Le coppie partecipanti dovranno salire in corsa, su asfalto e sentiero, affrontando un dislivello di circa 500 m. La durata prevista della corsa è di un'ora. Una volta raggiunta la stazione "Fly Emotion" di Bema, si entrerà nell'ultima fase della gara: il volo di ritorno verso Albaredo. Parte del ricavato andrà ad Admo (Associazione Donatori Midollo Osseo), impegnata nella lotta alla leucemia e alle altre gravi malattie del sangue. «L'iniziativa - aggiunge Tanfoglio - oltre alla sua valenza sportiva serve anche per promuovere un territorio molto suggestivo ma lontano dai grandi centri turistici». La quota d'iscrizione è di 25euro a persona.

INFORMAZIONI

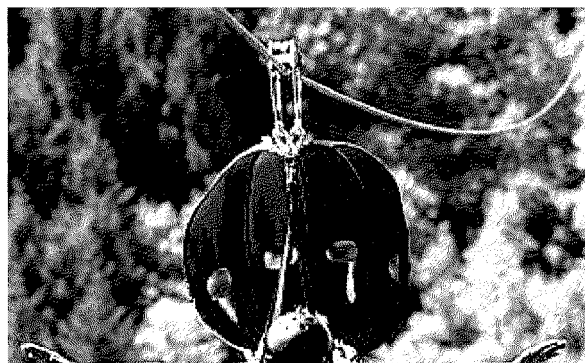
E ISCRIZIONI: Fly Emotion, via San Marco 20, Albaredo per San Marco (So).
www.flyemotion.it
info@flyemotion.com



■ SELPRESS ■
www.selpress.com



La mappa



Ritaglio stampa ad uso esclusivo del destinatario, non riproducibile.