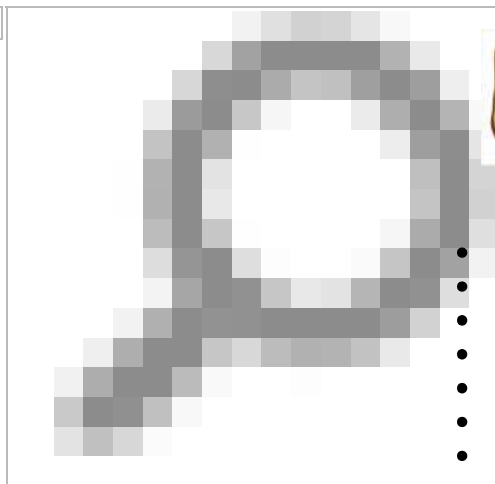


Redazione | Contatti | Pubblicità sul sito

Inserisci qua le parole chiave per la ricerca...




Promozione libri scuola
sconto 10%
Convenzionato buoni scuola
Regione Lombardia
 Via Statale, 66 - Lenno (CO)
 Tel. 0344 55214

- Home
- Attualità
- Cronaca
- Politica
- Economia
- Sport
- Cultura / Eventi

Breva news
 Notizie da Lario e Valli

*"Soffiava sul lago una breva fredda,
 infuriata di voler cacciar le nubi grigie,
 pesanti sui cocuzzoli scuri delle montagne..."*

Antonio Fogazzaro, "Piccolo Mondo Antico"

HOME // CURRATA // EVENTI

Voli Low Cost

In Valtellin

 www.Jetcost.it/Voli-LowCost



Biglietti Aerei a prezzi imbattibil Trova Voli economici !

Con i nuovi pacchetti turistici, dal volo nelle Valli del Bitto al rafting sull'Adda, l'equitazione e le passeggiate in bicicletta.

Scegli Tu! ▶



VALTELLINA – In un momento particolare come quello attuale, alcune attività e attrazioni turistiche della Valtellina e del Lario stanno puntando sulla capacità di fare sistema attraverso una serie di accordi volti ad offrire dei pacchetti integrati di grande divertimento ed emozione prenotabili attraverso un unico interlocutore.

Il pacchetto turistico. Nell'arco della stessa giornata si potrà abbinare l'emozione del volo di Fly Emotion con alcune altre attività, quali: un'adrenalina esperienza di rafting sull'Adda con Valtellina River, una passeggiata a cavallo presso l'Isola del Cavallo (azienda agricola situata in località Isola, nel comune di Talamona), oppure un tour sulle due ruote lungo la ciclabile dell'Adda o sul Lago di Como in collaborazione con l'associazione Pedalaro. Pensato per un gruppo di amici o famiglie (bisogna essere minimo in 4) il pacchetto permette quindi, con un'unica prenotazione, di trascorrere una giornata elettrizzante immersi nella natura. Per prenotare uno di questi abbinamenti basterà chiamare il Numero Verde 800.917.521. Costi a partire da 52 Euro per l'abbinamento volo-rafting, 40 euro per volo-cavallo e 32 euro per volo-bicicletta. Sono previsti sconti per gruppi di 10 persone. Al momento della prenotazione sarà possibile scegliere se fare il volo al mattino (dalle ore 10) e la seconda attività nel pomeriggio (dalle ore 14:30), o viceversa.

Fly Emotion e Valtellina River. Fly Emotion è il brivido di volare tradotto in un'esperienza sicura e accessibile a tutti, bambini compresi, grazie ad un impianto, situato nel comune di Albaredo per S. Marco, in bassa Valtellina, che congiunge, mediante possenti funi di acciaio, i due versanti opposti della Valle del Bitto. Assicurati a un'imbragatura di sicurezza, si scorre liberamente, spinti dalla sola forza di gravità, sorvolando la valle, dal paese di Albaredo a quello, sull'opposto versante, di Bema, e viceversa (per informazioni e prenotazioni: www.flyemotion.it).

Valtellina River offre, invece, la possibilità di fare rafting sull'Adda, pagaiando lungo le rapide del fiume. Un'esperienza divertente e accessibile a tutti, con partenza da Castione Andevenno e altri numerosi punti d'imbarco dove vengono forniti muta, casco, giubbotto salvagente e giacca impermeabile (per informazioni: www.valtellinariver.it).

Articoli correlati: [Nuovo servizio turistico in Alto Lago: Lake Como Activities](#)