

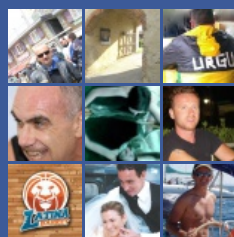
Vuoi molto di più
di una semplice ADSL?

Find os på Facebook



Synes godt om

505 personer synes godt om

Facebook - social
tilføjesprogram

FACEBOOK

Trovasi su Facebook



Sportiamoci

Mi piace 505

Sportiamoci
ha condiviso
un link.

NO
NO
ST
AN
TE
GLI
SP
RE
CHI
GA
RA
1
PL
AY
QU

Plug-in sociale di Facebook

NEWSLETTER

Nome: Email:

Iscriviti alla newsletter

FED.SPORTIVE

FIDAL Atletica Leggera

FIN Pallanuoto

FISbandieratori

FITARCO

FTBI_Tchoukball

FITET

FITwirling

FIVL

FLY2RACE

Sabato 4 maggio, Albaredo – Passo Sa

In bassa Valtellina la prima gara in Ital

Avete mai sentito parlare di una com
Impossibile, perché in effetti parlamo

Si chiama FLY2RACE, e si svolgerà

di Albaredo per San Marco. Gli organizzatori, gli stessi che nel 2011 hanno aperto l'attrazione "Fly Emotion", assicurano che sarà un'esperienza indimenticabile. La gara, rigorosamente a coppie (uomo-donna/donna-donna/uomo-uomo) e aperta a tutti, purché allenati e in possesso di un certificato di buona e robusta costituzione, sarà composta da quattro frazioni in successione.

La prima frazione sarà da percorrere in mountain-bike, per circa 16 km, con salita su percorso sterrato (mulattiera e sentiero) e discesa su asfalto.

La seconda fase della gara, si svolgerà "in volo", partendo dalla stazione di Albaredo e "atterrando" a Bema. Durante il volo, le coppie partecipanti, dovranno compiere delle prove di abilità che daranno diritto a degli abbuoni cronometrici.

La terza parte della gara si svolgerà a piedi nel territorio montano di Bema. Le coppie partecipanti dovranno salire in corsa, su asfalto e sentiero, affrontando un dislivello di circa 500 m.

La durata prevista della corsa è approssimativamente di un'ora.

Una volta raggiunta la stazione "Fly Emotion" di Bema, si entrerà nell'ultima fase della gara: il volo di ritorno verso la stazione di partenza di Albaredo. Anche per quest'ultima fase sono previste delle prove di abilità, in volo, con abbuoni cronometrici.

Gran parte del ricavato andrà devoluto ad ADMO (Associazione Donatori Midollo Osseo), impegnata da più di vent'anni nella lotta alla leucemia e alle altre gravi malattie del sangue.

Come iscriversi

Per iscriversi a FLY2RACE basta entrare nel sito www.flyemotion.it e seguire le istruzioni.

(Link diretto: <http://www.flyemotion.it/it/info-prezzi/fly2race.html>).

Le iscrizioni potranno essere effettuate dal 28 marzo al 27 Aprile 2013. Il numero massimo di partecipanti è limitato ad 80.

Partenza e Arrivo

A partire dalle ore 9.00 sarà possibile ritirare i pettorali presso la struttura Fly Emotion in Albaredo per San Marco, via San Marco 20 (SO).

La partenza è prevista intorno alle ore 10 e l'arrivo entro le ore 16.00. Ogni partecipante è libero di percorrere il tracciato al passo che ritiene più idoneo alle sue capacità.

All'arrivo sono a disposizione dei partecipanti spogliatoi e docce.

Abbigliamento ed attrezzatura

Ciascun partecipante dovrà essere dotato della propria mountain-bike e di un abbigliamento ed attrezzatura adatti alla tipologia di attività svolta, alle condizioni meteorologiche ed al percorso.

[▶ U.I.T.S.](#)[▶ ...](#)

Durante la frazione in bicicletta è obbligatorio l'uso del casco. I partecipanti sprovvisti non saranno ammessi alla competizione

Ristori

Lungo il percorso verranno predisposti due ristoranti, uno nei pressi del rifugio Alpe Lago per la prima frazione di mountain-bike e l'altro nei pressi del rifugio Ronchi per la frazione podistica.

Un terzo ristoro sarà a disposizione nel piazzale FLY EMOTION.

Quota d'iscrizione

La quota d'iscrizione è di € 25,00 a persona.

A fronte dell'iscrizione ciascun partecipante riceverà una sacca contenente la pettorina ed una giacca antivento.

L'iscrizione comprende un'assicurazione sportiva.

Premi

Sono previsti premi "sportivi" e "gastronomici" per i primi tre classificati, con buoni omaggio per voli in Parapendio, lezioni di Kite surf, ingressi free alle Terme di Masino e al Centro Benessere Fiorida di Mantello (SO).

Contatti

Fly Emotion

Via San Marco 20, Albaredo per San Marco (SO)

www.flyemotion.it

info@flyemotion.com

 Pubblica sul profilo

Stai pubblicando come (Modifica)

A ttenzione: questo plugin per i commenti sta funzionando in modalità di compatibilità, ma non contiene ancora dei post. Prova a specificare un "href" esplicito, come suggerito nella [documentazione sul plugin dei commenti](#), per sfruttare tutte le funzionalità del plugin.

Posted by **Maurizio** | Apr 05, 2013

Developed By **RocketTheme**

Copyright 2010 Matalf

Powered By **Gantry**

[Scroll To Top](#)